

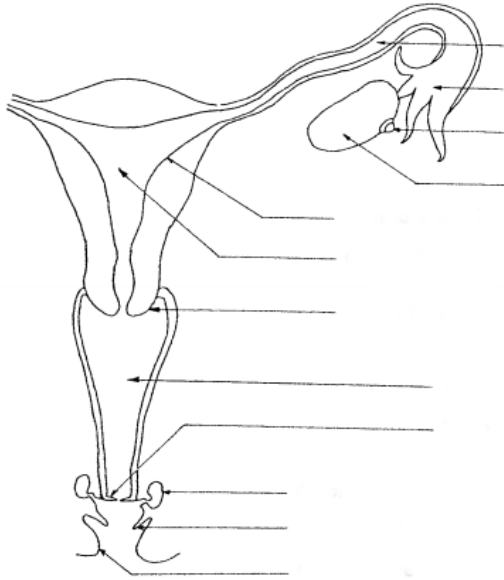
**Prolongement du TP 15:**

- Expliquer les causes et les conséquences** de l'achèvement du phénotype sexuel, à la puberté (p 242\_243)
- Compléter** les schémas de l'appareil génital différencié chez l'Homme, chez la femme (ci-après)

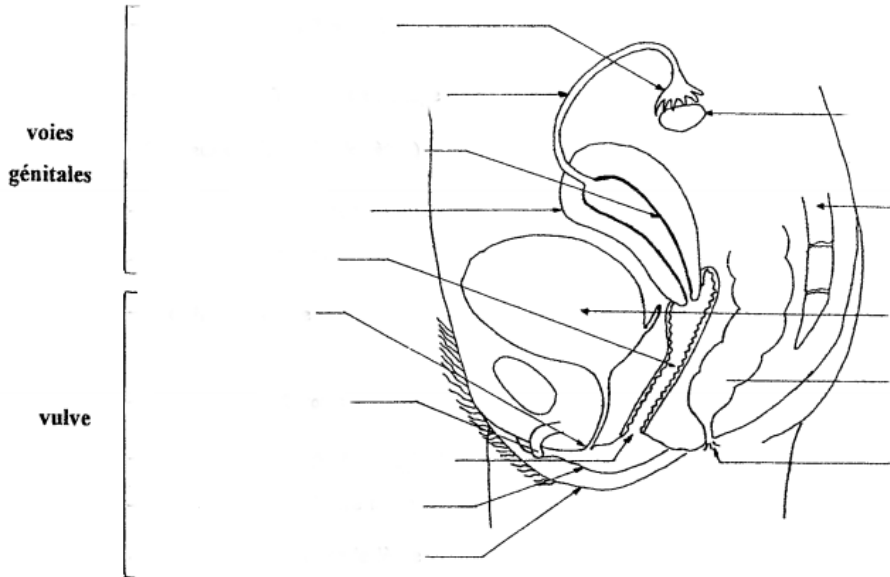
LE SEXE PHENOTYPIQUE MATURE °

L'appareil génital de la femme

Vue de face

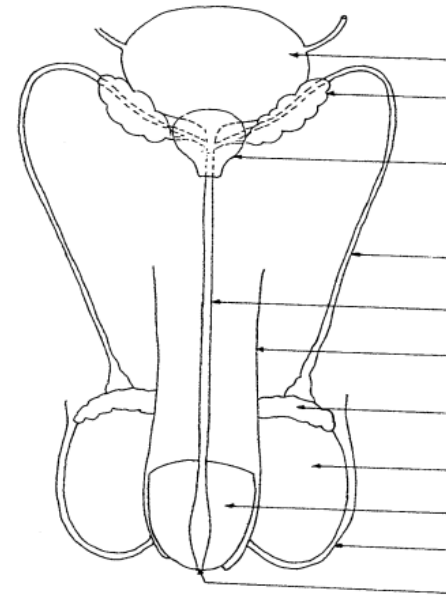


Vue de profil



L'appareil génital de l'homme

Vue de face



Vue de profil

