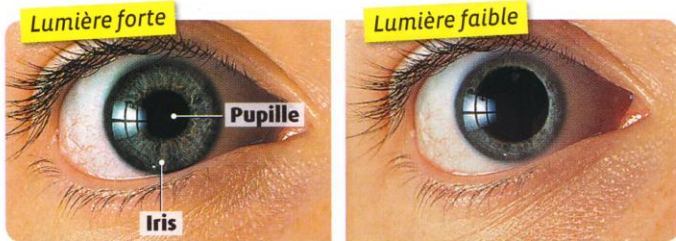


LE REFLEXE PUPILLAIRE (D'après Belin 2012)

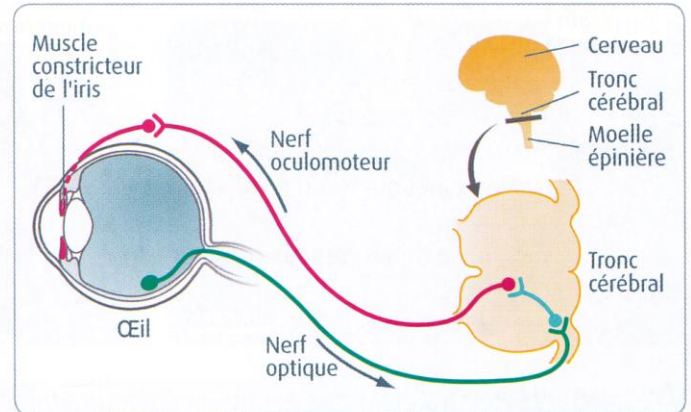
Les yeux répondent à un changement d'intensité lumineuse par une modification du diamètre de la pupille. Cette réponse met en jeu la plus ou moins grande contraction des muscles de l'iris. Lorsque la lumière est faible, ces muscles sont relâchés et le diamètre de la

pupille est maximal, alors qu'en présence de lumière intense, ils se contractent, entraînant une diminution du diamètre de la pupille. Cette réponse inconsciente est appelée le réflexe pupillaire.



1. Un œil dans deux conditions d'éclairement.

Question: à l'aide de vos connaissances et du document déterminer si le réflexe pupillaire est ou non un réflexe myotatique.



2. Les voies nerveuses du réflexe pupillaire. Le tronc cérébral est situé entre le cerveau et la moelle épinière.