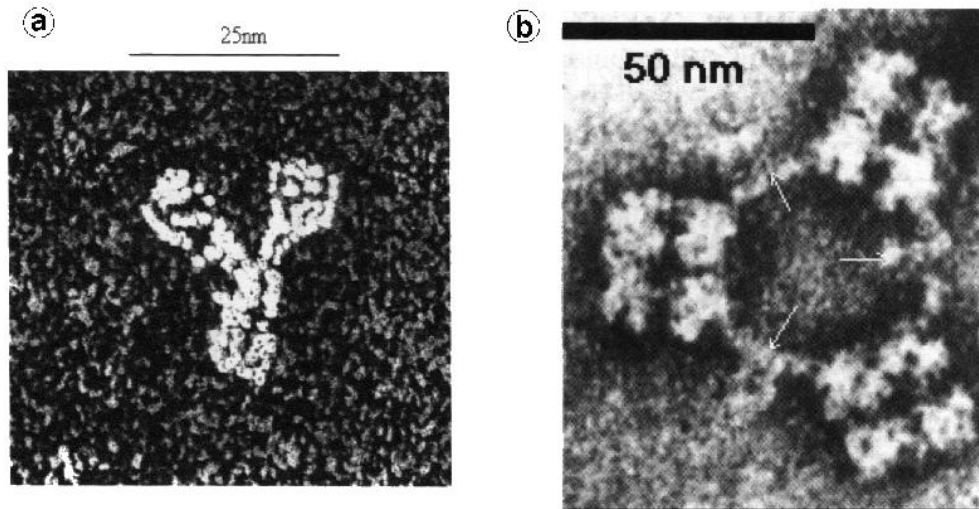


TS5-Grand groupe remédiation bac blanc

PARTIE I-Question de synthèse

Chez un malade, des immunoglobulines (anticorps circulants) sont produites de façon massive plusieurs jours après une infection. Les images ci-dessous sont alors observées.



Après avoir précisé la fonction et la structure d'une immunoglobuline (explications et schéma), vous illustrerez au travers d'un schéma précisément légendé, l'origine des ces molécules dans l'organisme.