

Comment la différenciation des voies génitales masculines et féminines est-elle déterminée ?**FICHE PROTOCOLE****II- -L'ORIGINE COMMUNE D'APPAREILS GENITAUX DIFFERENTS**

Dès la 4^{ème} semaine de vie, l'embryon possède un appareil génital indifférencié, identique chez les embryons mâles et femelles. Ces ébauches communes, vont évoluer pour donner des appareils génitaux différents.

→ **Ouvrir** le logiciel *différenciation sexuelle* ou travailler en ligne <http://svtolog.free.fr/IMG/swf/diftotal.swf>

1-Etudier les deux premières animations pour comprendre l'évolution de l'appareil génital embryonnaire.

2-Expliquez simplement, comment l'appareil génital commun, évolue vers des appareils génitaux différents chez la fille et chez le garçon.

II- -DU SEXE CHROMOSOMIQUE AU SEXE GONADIQUE

A partir de la 8^{ème} semaine de vie embryonnaire, la gonade indifférenciée évolue soit en testicule, soit en ovaire

→ Livre pages 238_239 :

1-Expliquez comment le caryotype est responsable de la différenciation de la gonade en testicule ou en ovaire.

III- -DU SEXE GONADIQUE AU SEXE PHENOTYPIQUE IMMATURE

Les expériences de castration, de greffe et d'injection d'hormones sur les animaux embryonnaires et adultes permettent de déterminer l'origine de la différenciation des voies génitales.

→ **Ouvrir** le logiciel *différenciation sexuelle* ou travailler en ligne <http://svtolog.free.fr/IMG/swf/diftotal.swf>

A l'aide du logiciel et de vos connaissances, **légendez** les organes des appareils génitaux : indifférencié, masculin, féminin.

Expliquez l'influence de la gonade dans la féminisation ou la masculinisation des voies génitales, pour cela, réalisez et interprétez différentes expériences :

a- les ablations de glandes génitales

b- les greffes de glandes génitales

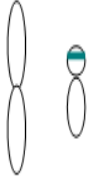
c- les injections d'hormones fabriquées par ces glandes : testostérone, œstrogènes, hormone antimüllérienne

IV- COMMUNIQUER LES RESULTATS, REpondre A LA PROBLEMATIQUE

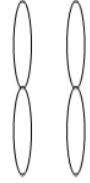
Pour répondre à la problématique, compléter l'ensemble du schéma proposé en début de TP avec le plus de précision possible (réinvestir le vocabulaire nouveau).

LA MISE EN PLACE DES PHENOTYPES SEXUELS CHEZ L'EMBRYON

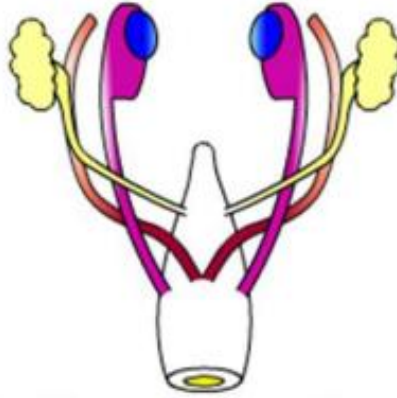
Sexe chromosomique



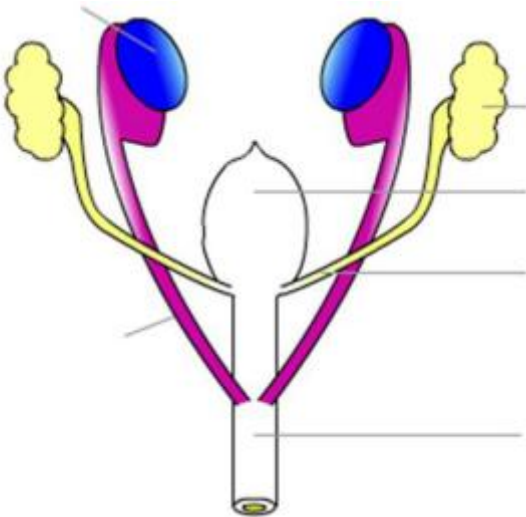
Sexe chromosomique



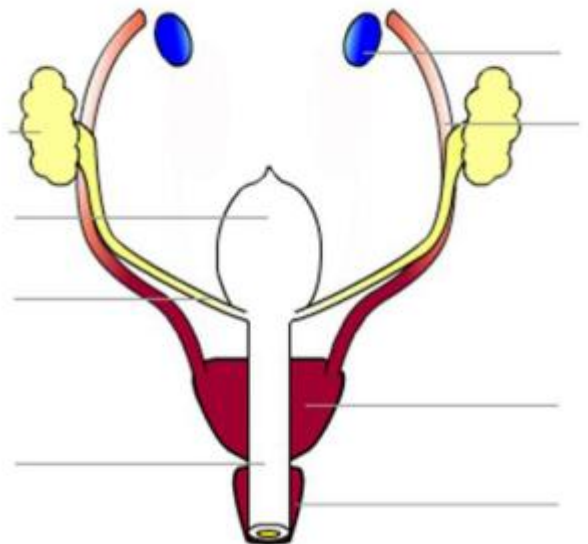
Stade phénotypique indifférencié



Différenciation du sexe gonadique
puis des voies génitales



Sexe masculin



Sexe féminin