

## TP18-LA REGULATION DE LA FONCTION OVARIENNE

**Constat :** Le stress ou un choc émotionnel sont des situations qui peuvent aboutir chez certaines femmes à une perturbation de menstruations pendant plusieurs mois. Ces observations suggèrent l'intervention du système nerveux dans le fonctionnement des organes reproducteurs.

**Activité :** La régulation du fonctionnement ovarien (doc.1 à4 p 258, 259).

Vous recherchez comment les rétrocontrôles ovariens sur le complexe hypothalamo-hypophysaire peuvent conduire à l'ovulation.

**Ressources :**

Documents pages 258 et 259, schéma muet

**Production attendue :**

A l'aide des ressources, **complétez** le plus précisément possible le schéma muet proposé, puis **construisez** un schéma fonctionnel de la régulation de la fonction ovarienne sur le même principe que celui réalisé pour la fonction testiculaire .

[Vérifier le schéma](#)

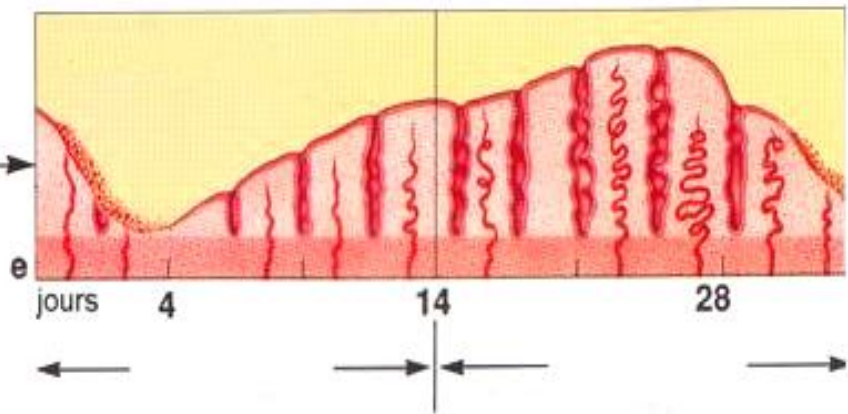
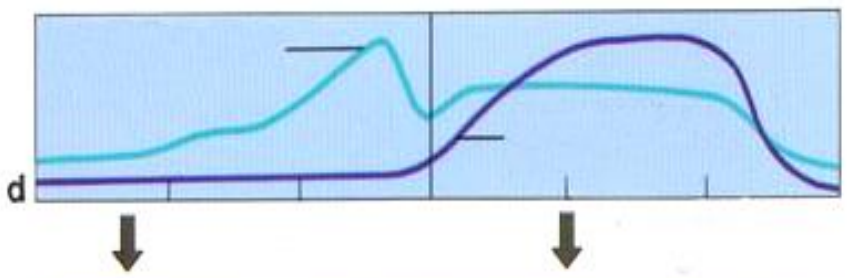
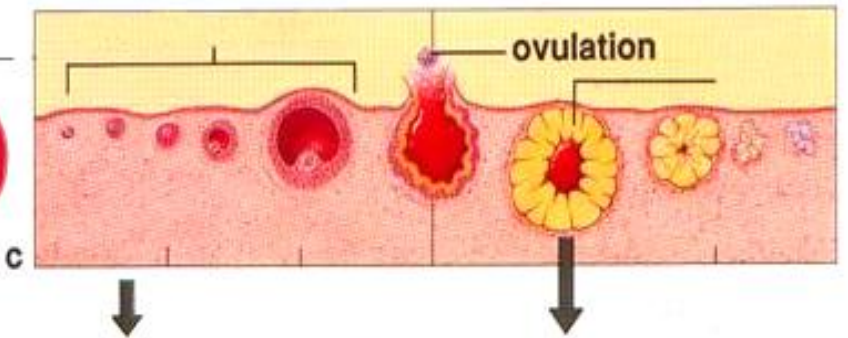
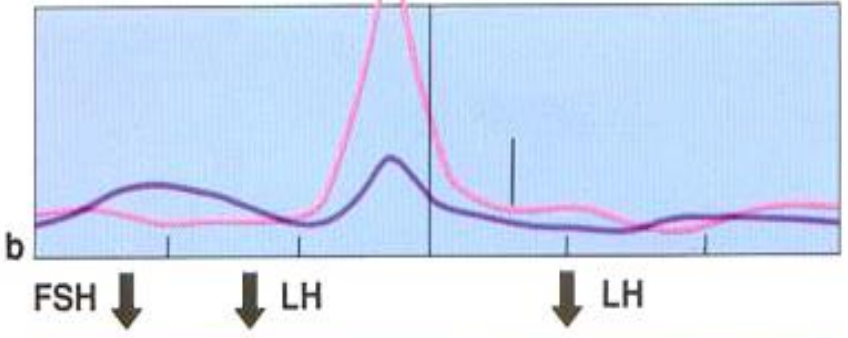
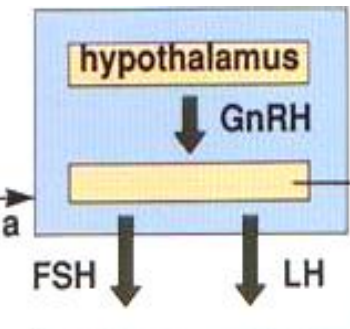
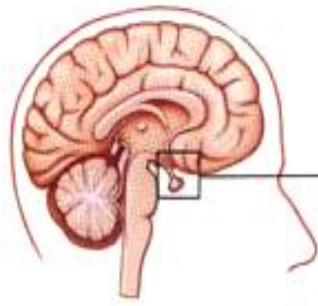
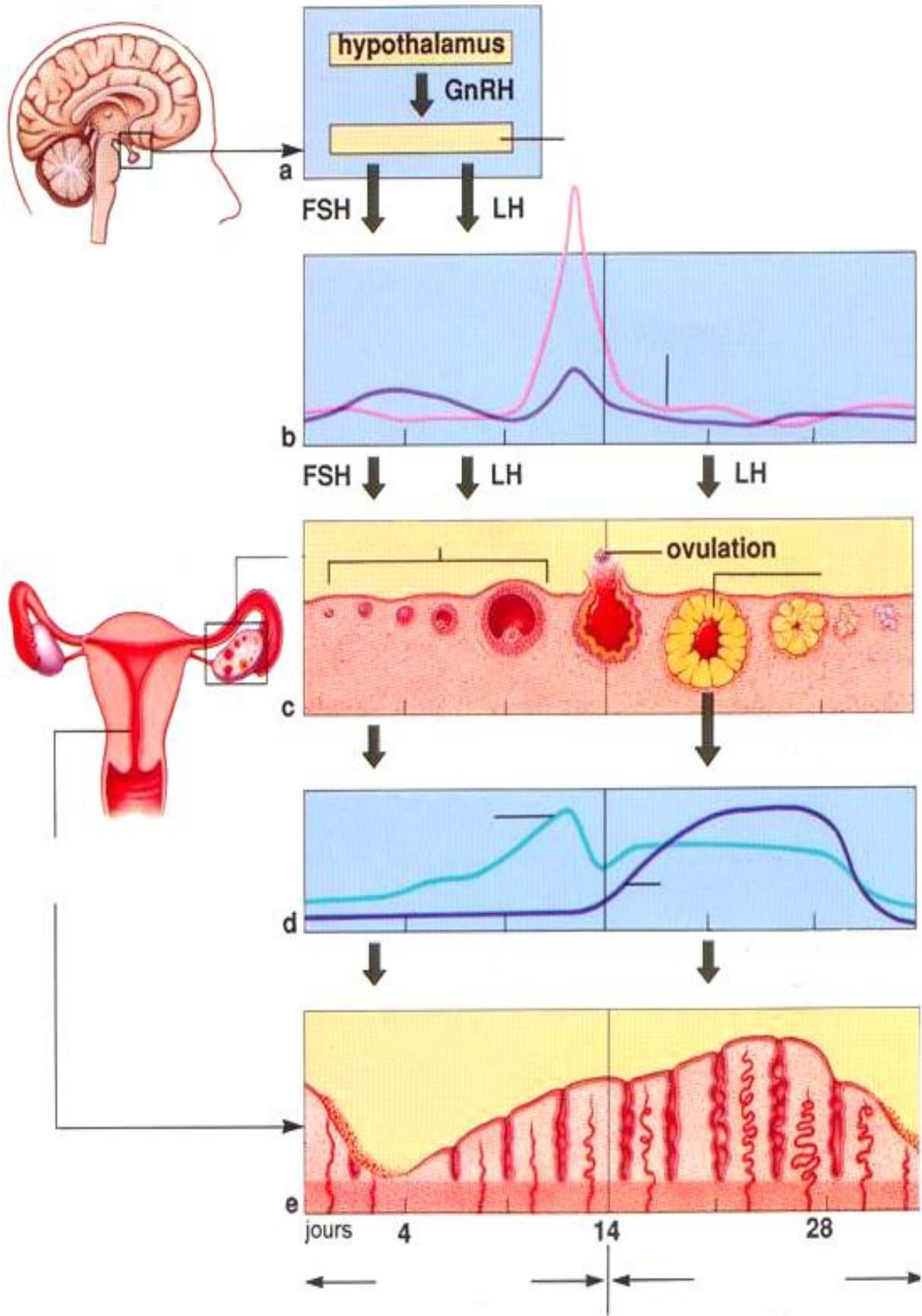
Aide [pour la réalisation d'un schéma fonctionnel](#)

Aide : [un document supplémentaire](#) pour mieux comprendre les différents rétrocontrôles chez la femme.

Sous-pages (1) : [Aide](#)

### AIDE A LA REALISATION D'UN SCHEMA FONCTIONNEL

<b>Je représente...</b>		En identifiant les éléments et les fonctions qui interviennent dans le mécanisme étudié En choisissant, pour figurer chaque élément du schéma, des formes symboliques simples et des couleurs judicieuses En mettant en relation (par des flèches par exemple) les différents éléments du schéma
<b>Je mets en page ...</b>		En disposant les éléments à mettre en relation de manière organisée (dans l'espace ou dans le temps ...) et lisible
<b>J'annote ma représentation...</b>	<b>Je titre</b>	en mettant en valeur le titre en précisant les relations et le mécanisme étudié
	<b>Je légende</b>	en effectuant un choix de légendes à placer en les plaçant judicieusement dans la page en vérifiant l'orthographe en traçant les traits de rappel à la règle si nécessaire
	<b>je complète</b>	En numérotant les étapes s'il y a une chronologie d'événements à respecter.



# LA REGULATION DE LA FONCTION OVARIENNE

