

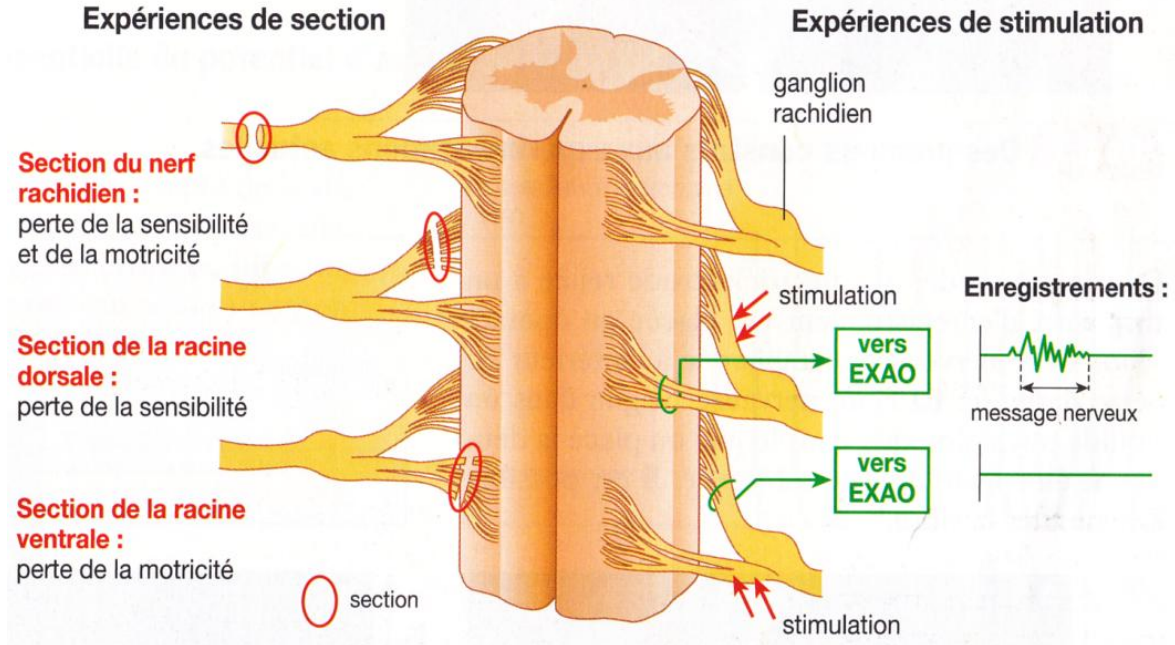
# LES VOIES NERVEUSES D'UN REFLEXE MYOTATIQUE

**Activité :** exploiter les expériences de section et de dégénérescence pour préciser les voies nerveuses empruntées par les messages nerveux lors du réflexe myotatique et pour localiser les différents neurones impliqués.

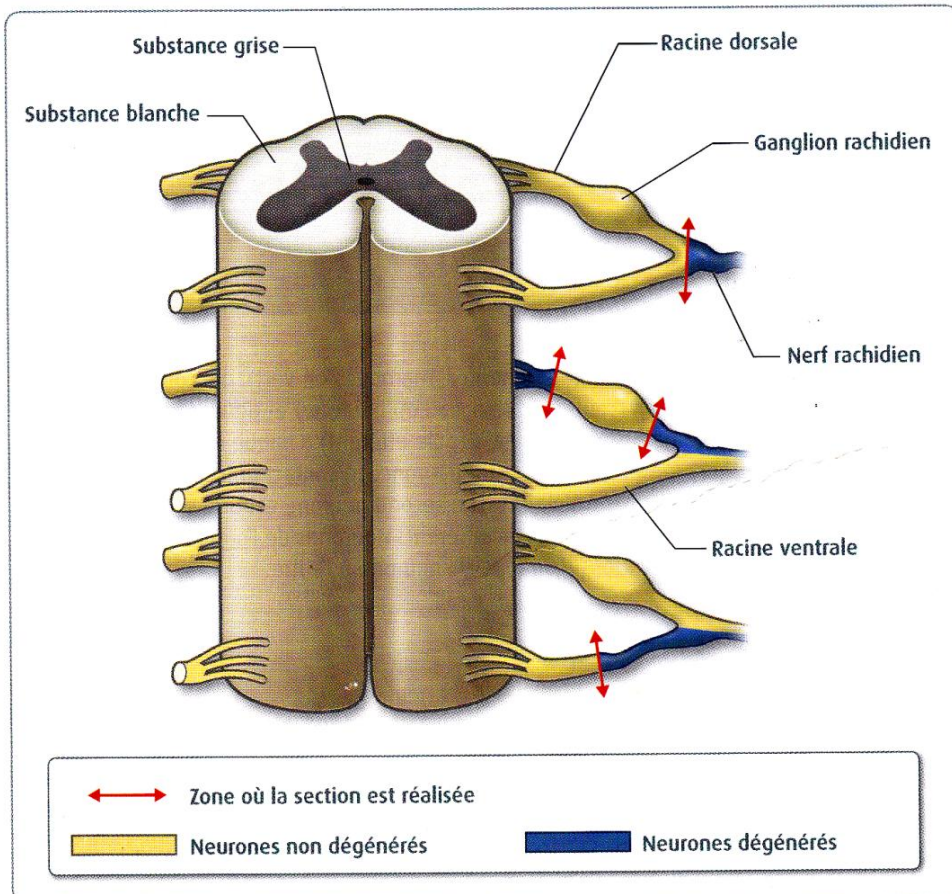
Document 1- Expériences de section de Magendie (1822)

\_L'une des racines ventrales ou dorsale d'un nerf rachidien est sectionnée. On analyse alors la motricité et la sensibilité de la région innervée par le nerf sectionné.

\_On stimule ensuite le nerf sectionné à différents endroits et l'on enregistre l'activité électrique au niveau du muscle innervé



Document 2- Expériences de dégénérescence section



**Les conséquences à long terme de la section des nerfs rachidiens au niveau de la moelle épinière.** Des nerfs rachidiens sont sectionnés à différents endroits. On suit alors le devenir des neurones contenus dans le nerf. Lorsqu'un neurone est sectionné, la partie contenant le corps cellulaire survit, tandis que l'autre extrémité dégénère.