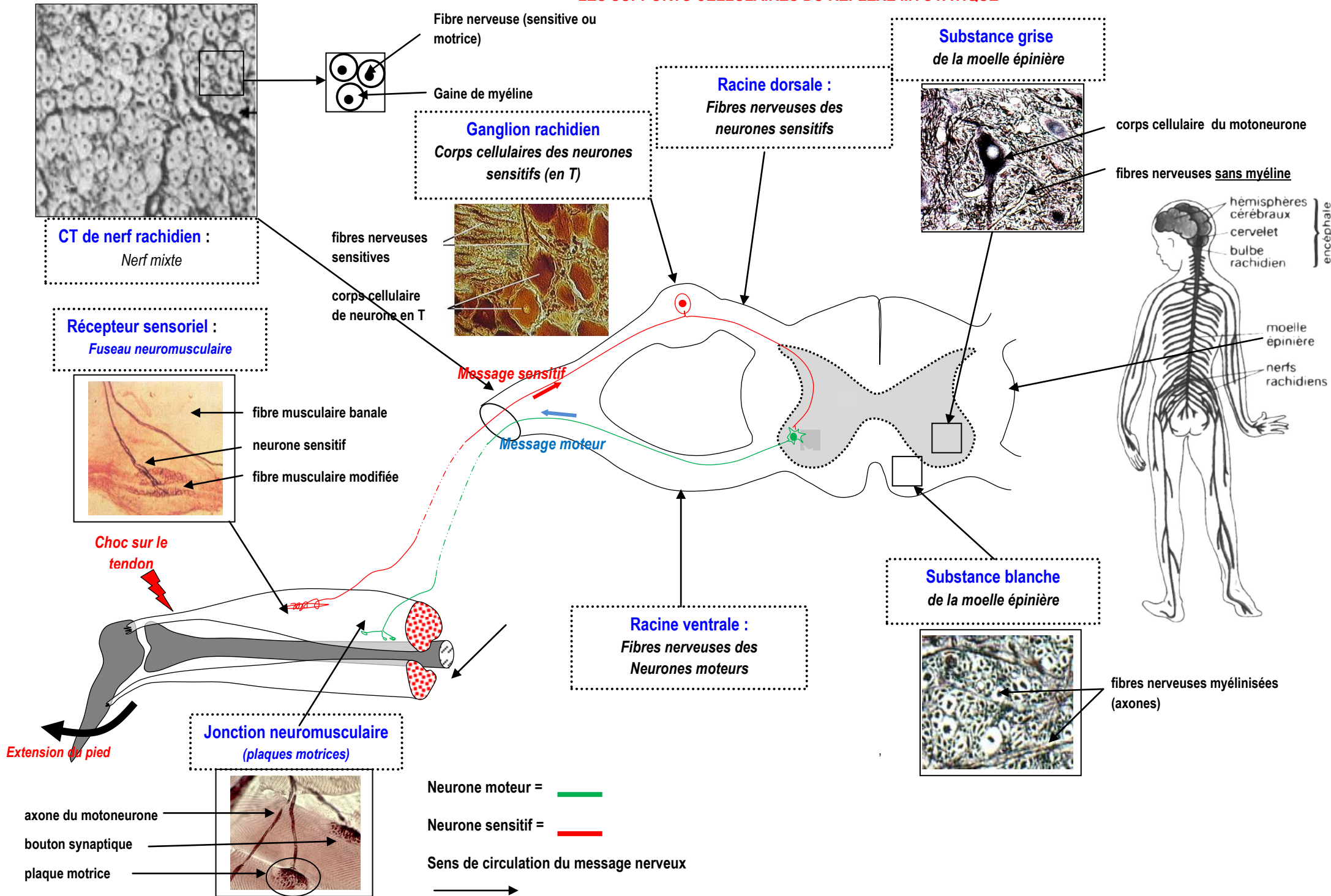


LES SUPPORTS CELLULAIRES DU REFLEXE MYOTATIQUE



4- Réponse à la problématique :

La percussion du tendon d'Achille en provoquant l'étirement du muscle, engendre une extension du pied, suite à une contraction musculaire brève. C'est un **réflexe myotatique**.

Le choc sur le tendon, étire les fibres du muscle et cet étirement stimule le **fuseau neuromusculaire** qui **génère un message nerveux** sur le **neurone sensitif** auquel il est relié.

Ce message est conduit par le neurone sensitif (**neurone en T**) via la racine dorsale vers la substance grise de la moelle épinière. Le message est alors transmis à **un motoneurone** par l'intermédiaire **d'une synapse**.

Le **message nerveux moteur**, emprunte la **fibre motrice** passant par la **racine ventrale** d'un nerf rachidien. Le motoneurone est au contact avec une **fibre musculaire** au niveau d'une **plaque motrice**. L'arrivée d'un message nerveux moteur au niveau de la plaque motrice commande la contraction de la fibre musculaire innervée.

La lésion d'un organe support du réflexe, peut interrompre la propagation du message nerveux, et sera révélée par l'absence de réflexe myotatique.